

- 1
- 2
- 3
- 4
- 5
- 6
- 7
- 8
- 9
- 10
- 11
- 12
- 13
- 14
- 15
- 16
- 17
- 18
- 19

**MATERIALE**

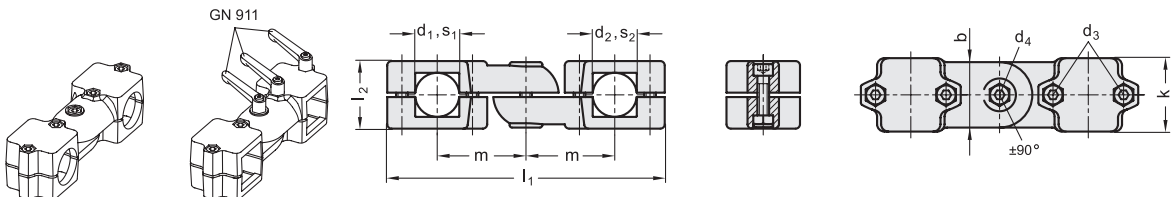
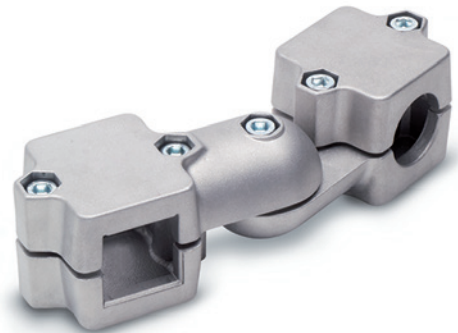
Alluminio, finitura mat.  
Viti e dadi in acciaio INOX AISI 304.

**ESECUZIONI STANDARD**

- **GN 289-B-B**: per tubi tondi.
  - **GN 289-B-V**: per tubi tondi e quadri.
  - **GN 289-V-V**: per tubi quadri
- Suffissi per finitura superficiale:
- **BL**: colore naturale.
  - **SW**: rivestimento resina epossidica resistente a raggi UV, colore nero RAL 9005.

**CARATTERISTICHE E APPLICAZIONI**

Il foro di fissaggio dei morsetti di collegamento GN 289 consente l'impiego ottimale con i tubi GN 990 (vedi pag. 1368).  
I morsetti di collegamento GN 289 sono un assemblaggio di due morsetti GN 279 (vedi pag. 1352).  
Le viti di bloccaggio d3 e d4 possono essere sostituite dal kit GN 911 (vedi pag. 1372).



**GN 289-B-B**

Codice	Descrizione	b	d1 - d2	d3	d4	k	l1	l2	m	d3 Kit di serraggio	d4 Kit di serraggio	⚖️
GN.66203	GN 289-B40-B40-S-2-BL	65	B40 - B40	M10	M 10	76	268	70	85	GN 911-M10-55	GN 911-M10-63	1855
GN.66213	GN 289-B42-B42-S-2-BL	65	B42 - B42	M10	M 10	76	268	70	85	GN 911-M10-55	GN 911-M10-63	1855
GN.66223	GN 289-B45-B45-S-2-BL	65	B45 - B45	M10	M 10	76	268	70	85	GN 911-M10-55	GN 911-M10-63	1844
GN.66233	GN 289-B48-B48-S-2-BL	65	B48 - B48	M10	M 10	76	268	70	85	GN 911-M10-55	GN 911-M10-63	1760
GN.66243	GN 289-B50-B50-S-2-BL	65	B50 - B50	M10	M 10	76	268	70	85	GN 911-M10-55	GN 911-M10-63	1760
GN.66204	GN 289-B40-B40-S-2-SW	65	B40 - B40	M10	M 10	76	268	70	85	GN 911-M10-55	GN 911-M10-63	1855
GN.66214	GN 289-B42-B42-S-2-SW	65	B42 - B42	M10	M 10	76	268	70	85	GN 911-M10-55	GN 911-M10-63	1855
GN.66224	GN 289-B45-B45-S-2-SW	65	B45 - B45	M10	M 10	76	268	70	85	GN 911-M10-55	GN 911-M10-63	1844
GN.66234	GN 289-B48-B48-S-2-SW	65	B48 - B48	M10	M 10	76	268	70	85	GN 911-M10-55	GN 911-M10-63	1760
GN.66244	GN 289-B50-B50-S-2-SW	65	B50 - B50	M10	M 10	76	268	70	85	GN 911-M10-55	GN 911-M10-63	1760

**GN 289-B-V**

Codice	Descrizione	b	d1 - s2	d3	d4	k	l1	l2	m	d3 Kit di serraggio	d4 Kit di serraggio	⚖️
GN.66208	GN 289-B40-V40-S-2-BL	65	B40 - V40	M10	M 10	76	268	70	85	GN 911-M10-55	GN 911-M10-63	1843
GN.66228	GN 289-B45-V45-S-2-BL	65	B45 - V45	M10	M 10	76	268	70	85	GN 911-M10-55	GN 911-M10-63	1788
GN.66248	GN 289-B50-V50-S-2-BL	65	B50 - V50	M10	M 10	76	268	70	85	GN 911-M10-55	GN 911-M10-63	1719
GN.66209	GN 289-B40-V40-S-2-SW	65	B40 - V40	M10	M 10	76	268	70	85	GN 911-M10-55	GN 911-M10-63	1843
GN.66229	GN 289-B45-V45-S-2-SW	65	B45 - V45	M10	M 10	76	268	70	85	GN 911-M10-55	GN 911-M10-63	1788
GN.66249	GN 289-B50-V50-S-2-SW	65	B50 - V50	M10	M 10	76	268	70	85	GN 911-M10-55	GN 911-M10-63	1719

**GN 289-V-V**

Codice	Descrizione	b	s1 - s2	d3	d4	k	l1	l2	m	d3 Kit di serraggio	d4 Kit di serraggio	⚖️
GN.66258	GN 289-V40-V40-S-2-BL	65	V40 - V40	M10	M 10	76	268	70	85	GN 911-M10-55	GN 911-M10-63	1740
GN.66268	GN 289-V45-V45-S-2-BL	65	V45 - V45	M10	M 10	76	268	70	85	GN 911-M10-55	GN 911-M10-63	1867
GN.66278	GN 289-V50-V50-S-2-BL	65	V50 - V50	M10	M 10	76	268	70	85	GN 911-M10-55	GN 911-M10-63	1787
GN.66259	GN 289-V40-V40-S-2-SW	65	V40 - V40	M10	M 10	76	268	70	85	GN 911-M10-55	GN 911-M10-63	1740
GN.66269	GN 289-V45-V45-S-2-SW	65	V45 - V45	M10	M 10	76	268	70	85	GN 911-M10-55	GN 911-M10-63	1867
GN.66279	GN 289-V50-V50-S-2-SW	65	V50 - V50	M10	M 10	76	268	70	85	GN 911-M10-55	GN 911-M10-63	1787

Morsetti di collegamento